



# Samen bouwen aan welzijn en wonen.

Ondersteuningsnoden bij het opzetten van (nieuwe) bouwprojecten voor en door Vlaamse zorg- en welzijnsorganisaties.

2022



*Het Kenniscentrum wil iedereen, ook de meest kwetsbaren, een volwaardige plaats geven in onze samenleving. Dat kan enkel als Welzijn, Wonen en Zorg onlosmakelijk met elkaar verbonden zijn. WWZ zet zich in voor een beter welzijn, vernieuwende woonvormen en toegankelijke zorg voor alle Brusselaars, met extra aandacht voor kwetsbare bewoners. Ze bouwen expertise op en stelt die ter beschikking van het werkveld en het beleid.*

<https://www.kenniscentrumwwz.be/>  
[jeroen.dries@kenniscentrumwwz.be](mailto:jeroen.dries@kenniscentrumwwz.be)



*Inclusie Invest bouwt, financiert en beheert vastgoedprojecten voor mensen met een zorgnood. Door onze projectdragers (financieel) te “ont-zorgen” tijdens het realiseren van hun woon-zorg project kunnen zij volop focussen op de zorgprovisie. Op deze manier willen we kleinschalige, kwalitatieve en betaalbare woon-zorg projecten realiseren in Vlaanderen en een aantrekkelijk en uniek financieel model aanbieden om de diverse projecten effectief te realiseren.*

<https://inclusieinvest.be/>  
[carmen.martens@inclusieinvest.be](mailto:carmen.martens@inclusieinvest.be)



*Hefboom inspireert, faciliteert en realiseert mee organisaties en (burger)initiatieven die éénieders recht op kwaliteitsvol en inclusief leven én werken mogelijk maken. We zijn overtuigd dat we dit als samenleving het beste kunnen waarmaken door sociaal en duurzaam ondernemerschap te versterken.*

<https://hefboom.be/>  
[rudi.ceunen@hefboom.be](mailto:rudi.ceunen@hefboom.be)



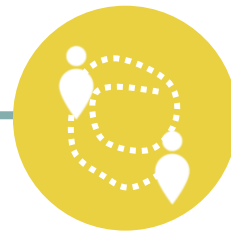
## ONDERSTEUNING BOUWPROJECTEN



Nood aan:

1. Multifunctionele, inclusieve woon-zorg projecten in Vlaanderen
2. "ont-zorgen" projectdragers

## LEREND NETWERK



Kennis bundelen en delen rond:

1. wonen
2. zorg
3. welzijn

## BEVRAGING

1

400 responsen

## STUDIEDAG

2

9/06/2022

## SUBSIDIEAANVRAGEN

3

Limburg

## ONTBIJTSESSIE(S)

4

22/06/2022

Limburgse organisaties



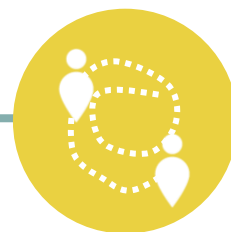
## ONDERSTEUNING BOUWPROJECTEN



Nood aan:

1. Multifunctionele, inclusieve woon-zorg projecten in Vlaanderen
2. "ont-zorgen" projectdragers

## LEREND NETWERK



Kennis bundelen en delen rond:

1. wonen
2. zorg
3. welzijn

1

## BEVRAGING

400 responsen

1/4: projectinitiatie

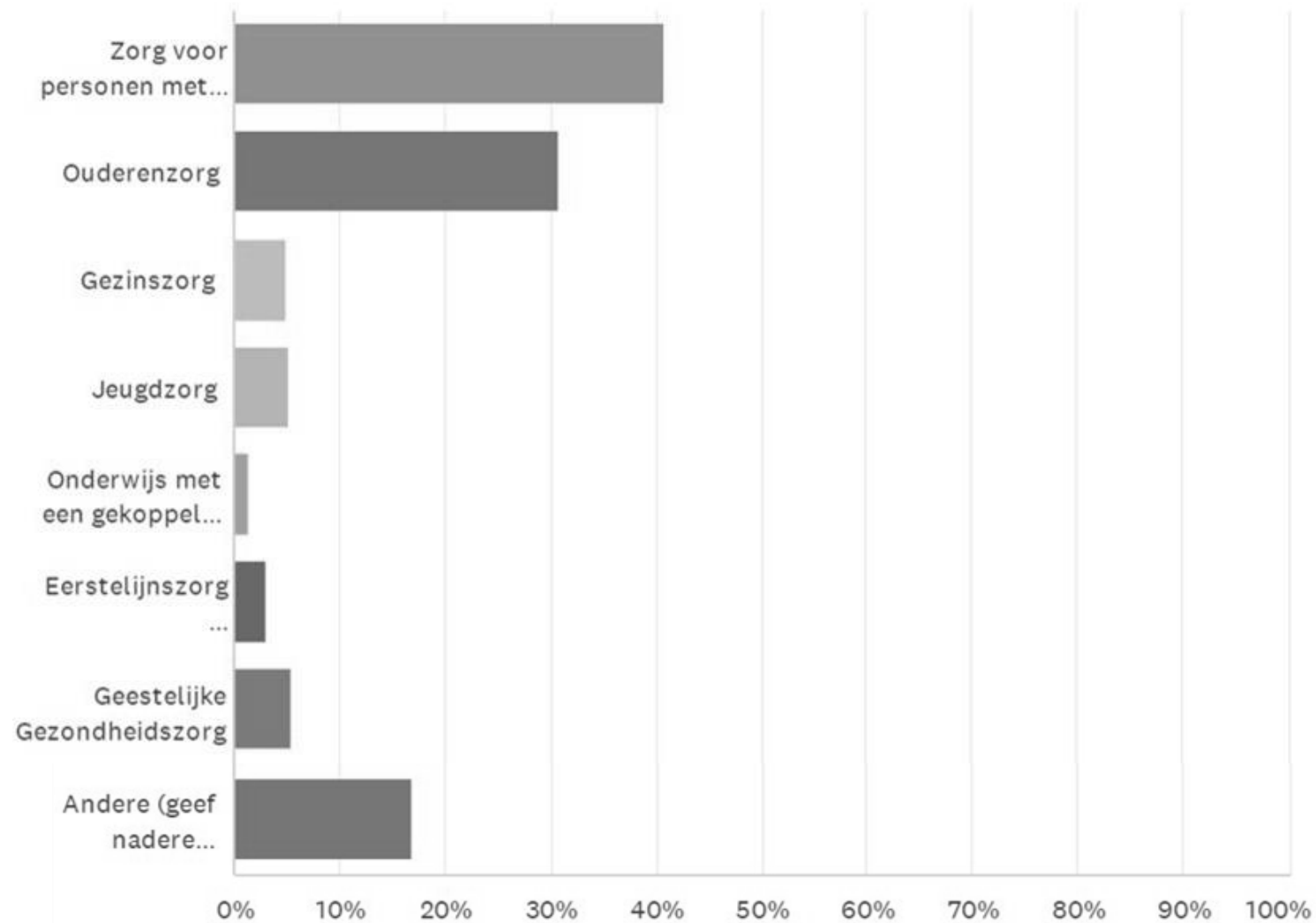
2/4: begeleiding

3/4: financiering

4/4: kennisdeling

# BEVRAGING: INFO DEELNEMERS

*“In welke sector bent u actief?”*

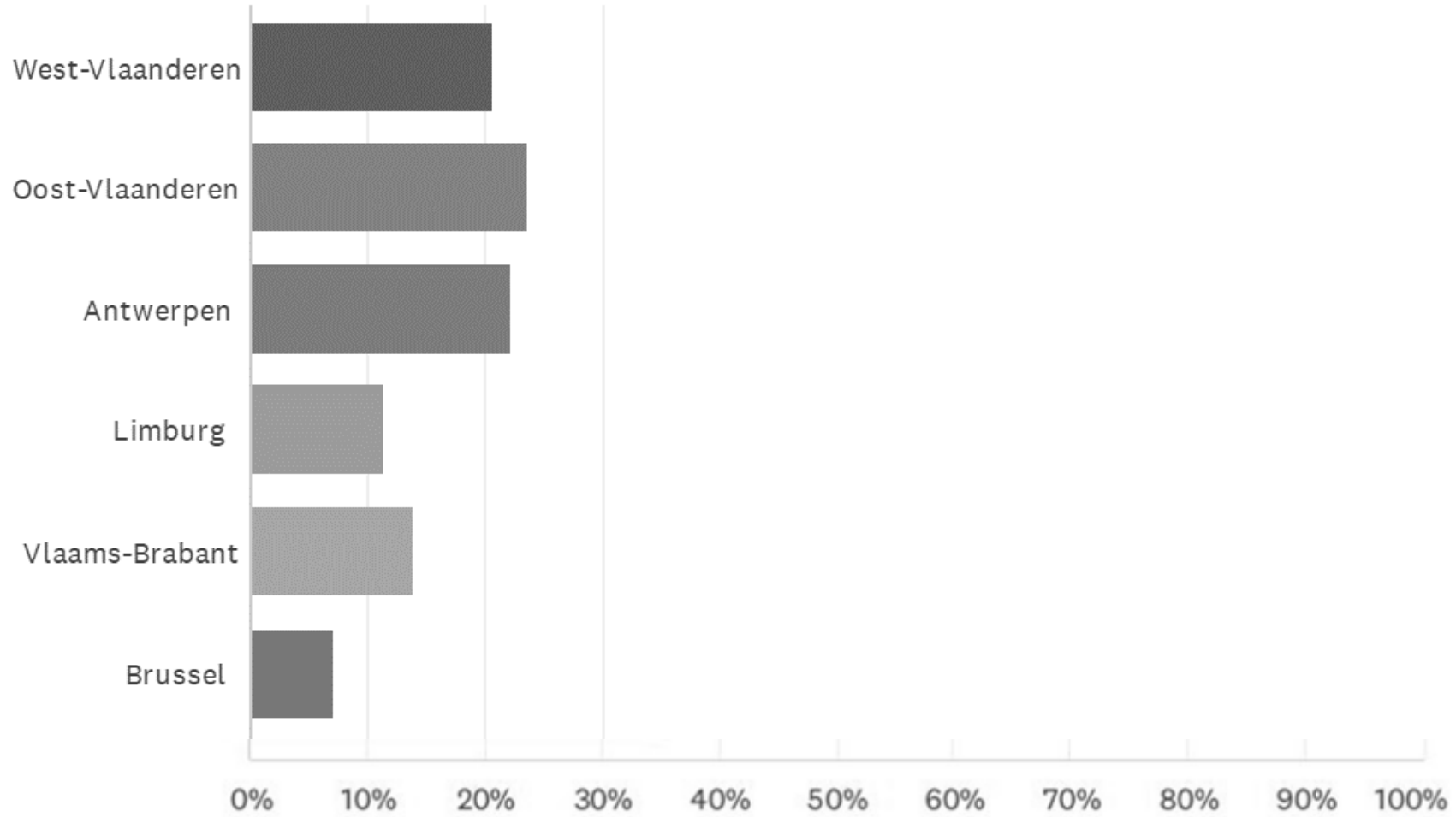


OCMW, kleine 10%  
Geestelijke Gezondheidszorg  
Jeugd- en gezinszorg

Onder **Anderen**:  
BUSO (3) – onderwijs (3)  
Centrum Ambulante Revalidatie (3)  
CLB (2)  
Gemeente (7)  
LDC's (7)  
Sociale huisvesting (7)

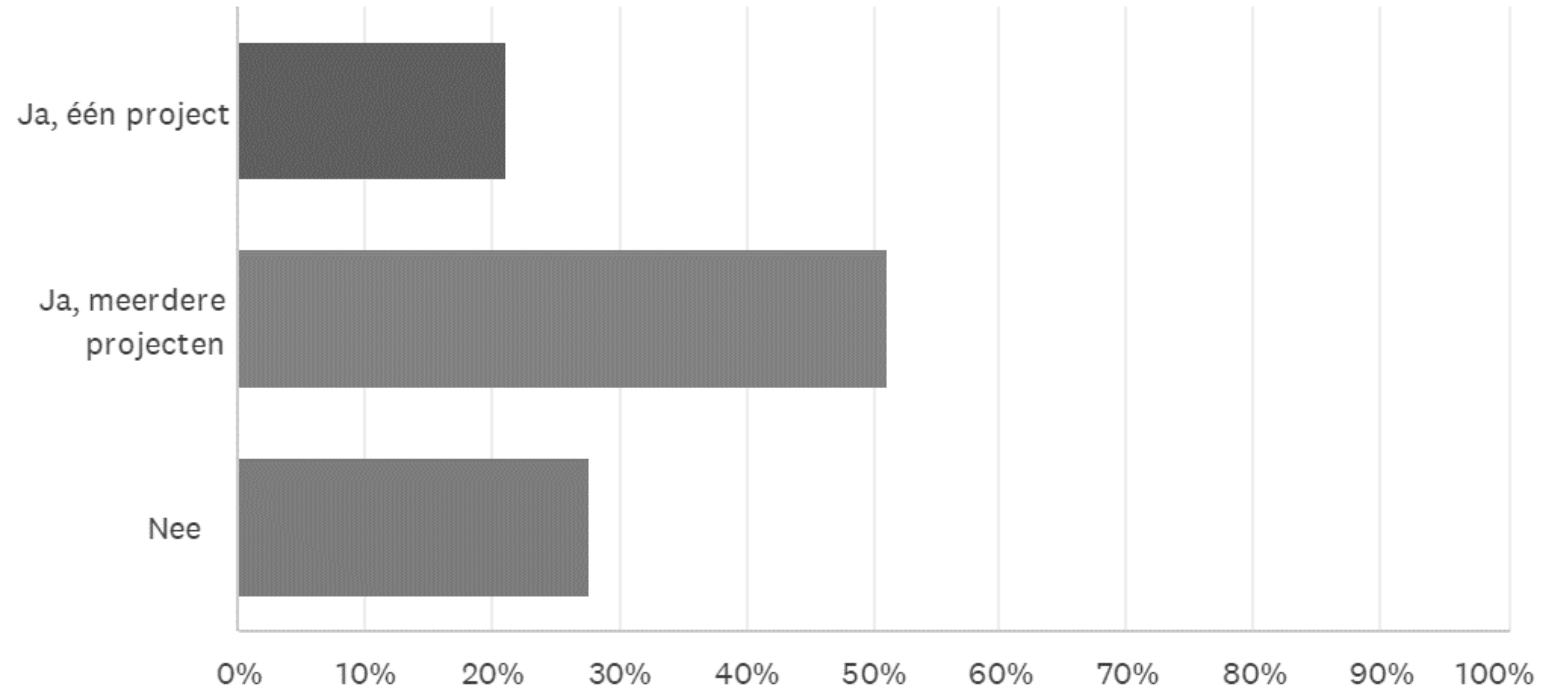
# BEVRAGING: INFO DEELNEMERS

*“In welke provincie bent u actief?”*



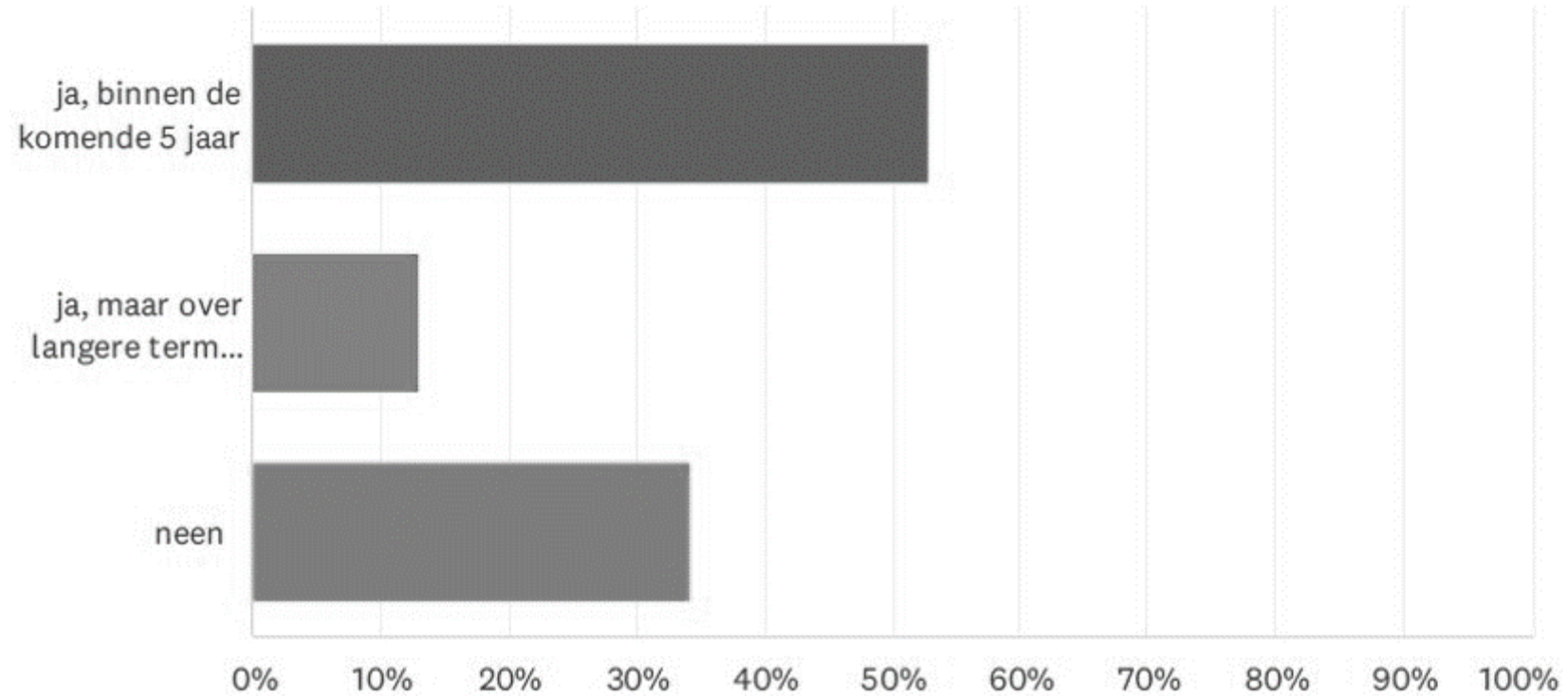
# BEVRAGING: INFO DEELNEMERS

*“Heeft uw initiatief of organisatie reeds een bouwproject gerealiseerd waarin wonen en/of zorg centraal staan?”*



# BEVRAGING: INFO DEELNEMERS

*“Bent u van plan om in de toekomst een of meerdere nieuwe bouwprojecten te realiseren waarin wonen en zorg centraal staan?”*





# BEVRAGING: RESULTATEN

## 1/4: PROJECTINITIATIE

	HELEMAAL NIET NUTTIG (KENNIS IS INTERN AANWEZIG OF ONBELANGRIJK)	NIET ZO NUTTIG	ENIGSZINS NUTTIG	ZEER NUTTIG	BUITENGEWOON NUTTIG (EXTERNE EXPERTISE OF AANWERVING NOODZAKELIJK)	N.V.T.	TOTAAL	GEWOGEN GEMIDDELDE	
perceel of pand vinden	17.32% 31	19.55% 35	13.41% 24	18.44% 33	7.26% 13	24.02% 43	179	2.72	26%
samenbrengen partners (sectorverbinding, zorgaanbod/vraag afstemmen...)	7.03% 13	9.19% 17	21.08% 39	37.30% 69	14.59% 27	10.81% 20	185	3.48	52%
buurtanalyse (potentieel, noden, zorgvraag...)	6.45% 12	13.44% 25	19.35% 36	37.63% 70	11.29% 21	11.83% 22	186	3.38	49%
haalbaarheidsstudie voor aanvang	9.19% 17	11.35% 21	14.59% 27	31.89% 59	17.84% 33	15.14% 28	185	3.45	50%
projectdefinitie en concept uitwerken	7.61% 14	11.41% 21	19.02% 35	36.41% 67	14.67% 27	10.87% 20	184	3.44	51%
inspiratie (good practices, getuigenissen, ...)	4.81% 9	8.56% 16	15.51% 29	43.85% 82	18.18% 34	9.09% 17	187	3.68	62%

# BEVRAGING: RESULTATEN

## 2/4: BEGELEIDING

	HELEMAAL NIET NUTTIG (KENNIS IS INTERN AANWEZIG OF ONBELANGRIJK)	NIET ZO NUTTIG	ENIGSZINS NUTTIG	ZEER NUTTIG	BUITENGEWOON NUTTIG (EXTERNE EXPERTISE OF AANWERVING NOODZAKELIJK)	N.V.T.	TOTAAL	GEWOGEN GEMIDDELD	
Vorstudie ruimtelijke mogelijkheden (stedenbouwkundige haalbaarheid, programma...)	9.73% 18	13.51% 25	19.46% 36	30.81% 57	10.27% 19	16.22% 30	185	3.2	41%
Participatieproces (betrekken partners, eindgebruikers, buurtbewoners, personeel...)	7.07% 13	11.96% 22	26.63% 49	36.41% 67	8.15% 15	9.78% 18	184	3.3	45%
Ontwerp- en aanbestedingsproces (feedback concept, voorontwerp, architectkeuze, aannemerselectie...)	9.73% 18	13.51% 25	15.68% 29	30.81% 57	17.30% 32	12.97% 24	185	3.3	48%
Toepassing van de wet op de overheidsopdrachten	11.35% 21	11.89% 22	14.59% 27	28.65% 53	17.84% 33	15.68% 29	185	3.3	46%
Toepassing van de normering, specificaties en regelgeving m.b.t. bouwvoorwaarden voor welzijn/zorg	7.07% 13	12.50% 23	16.85% 31	32.61% 60	19.57% 36	11.41% 21	184	3.5	52%

# BEVRAGING: RESULTATEN

## 3/4: FINANCIERING

	HELEMAAL NIET NUTTIG (KENNIS IS INTERN AANWEZIG OF ONBELANGRIJK)	NIET ZO NUTTIG	ENIGSZINS NUTTIG	ZEER NUTTIG	BUITENGEWOON NUTTIG (EXTERNE EXPERTISE OF AANWERVING NOODZAKELIJK)	N.V.T.	TOTAAL	GEWOGTE GEMIDDE
subsidiemogelijkheden (wat bestaat er, hoe aanvragen, dossier schrijven...)	6.99% 13	4.84% 9	16.67% 31	41.40% 77	22.04% 41	8.06% 15	186	63%
financieringsmogelijkheden (wat bestaat er, hoe werkt het, modaliteiten, ...)	6.45% 12	8.06% 15	20.43% 38	34.95% 65	21.51% 40	8.60% 16	186	56%
contacteren & onderhandelen met financieringspartner(s)	9.73% 18	12.97% 24	23.78% 44	27.57% 51	16.22% 30	9.73% 18	185	44%

# BEVRAGING: RESULTATEN

## 4/4: KENNISDELING

	HELEMAAL NIET NUTTIG (KENNIS IS INTERN AANWEZIG OF ONBELANGRIJK)	NIET ZO NUTTIG	ENIGSZINS NUTTIG	ZEER NUTTIG	BUITENGEWOON NUTTIG (EXTERNE EXPERTISE OF AANWERVING NOODZAKELIJK)	N.V.T.	TOTAAL	GEWOGEN GEMIDDELDE	
Advies over toegankelijkheid, inclusie & aanpasbaarheid van het project	6.45% 12	9.14% 17	24.19% 45	44.62% 83	6.99% 13	8.60% 16	186	3.40	52%
Advies over woonconcepten	7.53% 14	8.06% 15	26.34% 49	38.71% 72	11.83% 22	7.53% 14	186	3.42	51%
Advies over zorgconcepten	7.03% 13	9.19% 17	26.49% 49	39.46% 73	10.81% 20	7.03% 13	185	3.41	50%
Knowhow over (multifunctionele) projecten met meerdere doelgroepen	7.53% 14	6.99% 13	23.66% 44	42.47% 79	11.83% 22	7.53% 14	186	3.48	54%
Getuigenissen van vergelijkbare projecten & van elkaar leren (lerend netwerk)	4.30% 8	5.91% 11	25.81% 48	48.39% 90	9.68% 18	5.91% 11	186	3.57	58%

# BEVRAGING: RESULTATEN

1/4: PROJECTINITIATIE		2/4: BEGELEIDING		3/4: FINANCIERING		4/4: KENNISDELING	
62%	Inspiratie (good-practices, getuigenissen, ...)	52%	Toepassing van de normering, specificaties en regelgeving m.b.t. bouw voorwaarden voor welzijn/zorg	63%	Subsidiemogelijkheden (wat bestaat er, hoe aanvragen, dossierschrijven, ...)	58%	Getuigenissen van vergelijkbare projecten & van elkaar leren (lerend netwerk)
52%	Samen brengen partners (sector verbinding, zorgaanbod / vraagafstemmen, ...)	48%	Ontwerp- en aanbestedingsproces (feedback concept, voorontwerp, architect keuze, aannemerselectie, ...)	56%	Financieringsmogelijkheden (wat bestaat er, hoe werkt het, modaliteiten, ...)	54%	Knowhow over (multifunctionele) projecten met meerdere doelgroepen
51%	Projectdefinitie en concept uitwerken	46%	Toepassing van de wet op de overheidsopdrachten	44%	Contacteren en onderhandelen met financieringspartner(s)	52%	Advies over toegankelijkheid, inclusie & aanpasbaarheid van het project
50%	Haalbaarheidsstudie voor aanvang	45%	Participatieproces (betrekken partners, eindgebruikers, buurtbewoners, personeel, ...)			51%	Advies over woonconcepten
49%	Buurtanalyse (potentieel, noden, zorgvraag, ...)	41%	Vorstudie ruimtelijke mogelijkheden (stedenbouwkundige haalbaarheid, programma, ...)			50%	Advies over zorgconcepten
26%	Perceel of pand vinden						